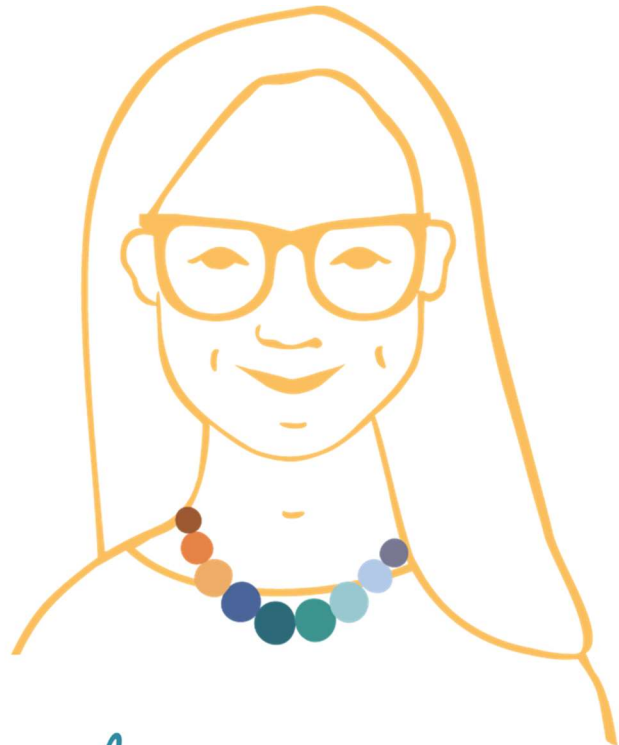


Finanz**STARK**  
und  
Steuer**KLAR**

## Familiensteuer**PAKET**



# Checkliste für deine Arbeitnehmerveranlagung

---

**Bitte bereite die nachfolgenden Unterlagen  
für unser Gespräch vor!**

---

- **Zugangsdaten für Finanzonline**
- **Lohnzettel und Arbeitnehmerveranlagung/Steuererklärung des Partner**, falls schon erstellt (betreffend Alleinverdienerabsetzbetrag, Kinderfreibeträge, etc.)
- **Kosten für Kinderbetreuung** (wenn Arbeitnehmerveranlagung vor 2019 erstellt werden soll)
- **Werbungskosten**
  - Belege für Ausgaben, die für das Angestelltenverhältnis angefallen sind, aber durch den Arbeitgeber nicht ersetzt wurden (zB. Arbeitsmittel, Fortbildungen, Reisekosten, Fachbücher, Arbeitszimmer)
- **Außergewöhnliche Belastungen fürs Kind**
  - Krankheitskosten, Arztrechnungen, Brille, Therapie (wenn ärztlich verordnet), Zahnarzt, bei Behinderung den Behindertenausweis
  - **Achtung!** Kostenersatz von Krankenkassen und Privatversicherungen werden von diesen Kosten abgezogen, der Rest kann geltend gemacht werden
  - Auch Fahrtkosten bzw. Kilometergeld zu Ärzten und Therapiezentren sind Ausgaben
- **Außergewöhnliche Belastungen dich und deinen Partner**
  - Krankheitskosten, Arztrechnungen, Brille, Therapie (wenn ärztlich verordnet), Zahnarzt, bei Behinderung den Behindertenausweis
  - **Achtung!** Kostenersatz von Krankenkassen und Privatversicherungen werden von diesen Kosten abgezogen, der Rest kann geltend gemacht werden
  - Auch Fahrtkosten bzw. Kilometergeld zu Ärzten und Therapiezentren sind Ausgaben
  - Begräbniskosten für nahe Angehörige, wenn die Kosten durch den Nachlass nicht gedeckt und von dir übernommen wurden
- **Kirchensteuerbelege**
- **Spendenbelege**
- **Private Versicherungen** (Unfallversicherung, Krankenversicherung)
  - **Achtung!** Nur wenn der Versicherungsvertrag VOR 1.1.2016 abgeschlossen wurde
  - letzte Absetzbarkeit dieser Kosten bei Arbeitnehmerveranlagung 2020
- **Zinsen und Rückzahlungen für Wohnraumschaffung und -sanierung**
  - **Achtung!** Nur wenn der Kredit oder die Ausgaben für die Sanierung/Schaffung VOR 1.1.2016 bestehen
  - letzte Absetzbarkeit dieser Kosten bei Arbeitnehmerveranlagung 2020
- **Belege aus sonstigen weiteren Einkünften** (zB Einkünfte aus Vermietung und Verpachtung)

**Achtung!** Relevant für die Absetzbarkeit aller Ausgaben ist immer das **ZAHLDATUM!**